



FEIN Group

PRODUCENT PROFESJONALNYCH  
ROZWIĄZAŃ SZLIFIERSKICH

[www.grindforce.pl](http://www.grindforce.pl)

# Głowice szlifierskie z systemem szczotek wymiennych

Innowacyjne głowice szlifierskie wyposażone w modułowy system szczotek wymiennych, zaprojektowane z myślą o wydajnej i precyzyjnej obróbce powierzchni. Umożliwiają szybkie dostosowanie narzędzia do różnych zastosowań dzięki łatwej wymianie segmentów roboczych - bez konieczności demontażu całej głowicy.

Idealna do szlifowania, satynowania, czyszczenia, gratowania oraz wykańczania powierzchni metalowych, drewnianych i z tworzyw sztucznych. Szczególnie polecana w procesach produkcyjnych o wysokich wymaganiach jakościowych.

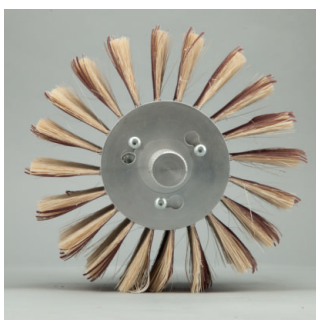
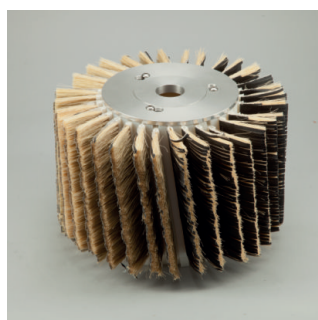
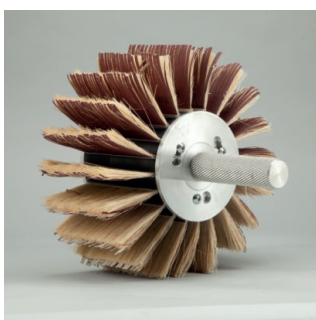
## Typy szczotek do głowic:

Rodzaje szczotek listwowych

Z płótnem ściernym i podparciem Tampiko  
 Z płótnem ściernym i podparciem z włosia końskiego  
 Z płótnem ściernym i podparciem syntetycznym (PP, PA)  
 Z włókniną ścierną  
 Z samym płótnem ściernym  
 Z samym włóknem Tampiko  
 Z samym włosiem końskim

Opis (wąskie segmenty mocowane do głowic, łatwe do wymiany)

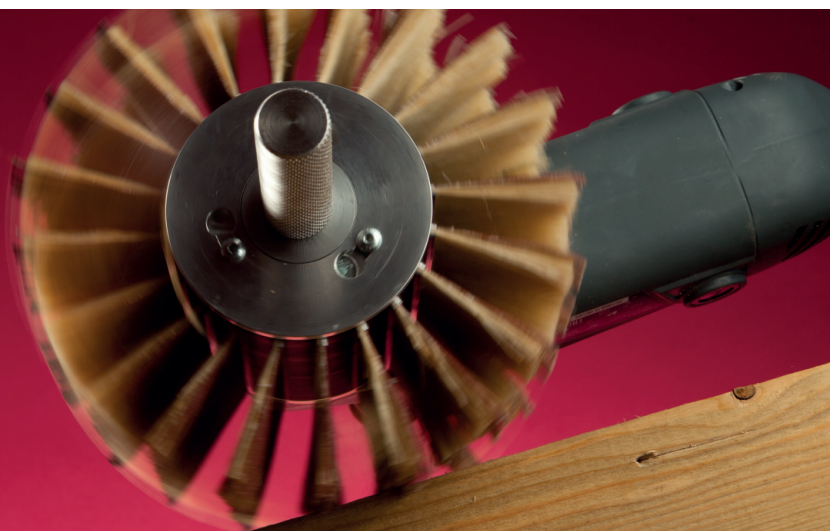
- Naturalne włókno zapewniające elastyczność, delikatny docisk
- Naturalne miękkie włosie zapewniające elastyczność i sprężystość
- Bardziej sztywne, odporne na wilgoć i wysokie temperatury
- Dla szlifowania i satynowania - dostępne w wielu granulacjach
- Większa agresywność - do cięższej obróbki drewna i metalu
- Szczotka podpierająca
- Szczotka podpierająca



## Zalety szczotek do głowic:

- Szybka i łatwa wymiana segmentów - bez potrzeby demontażu całej głowicy
- Dostosowanie do materiału i zastosowania - możliwość konfiguracji typu wypełnienia i granulacji
- Ekonomiczne rozwiązanie - wymieniasz tylko szczotki, nie całą głowicę





Obróbka drewna, metalu, tworzyw sztucznych?  
Z naszymi głowicami i szczotkami możesz osiągnąć  
perfekcyjne wykończenie każdej powierzchni.

### Zastosowania wg branż:

Branża	Zastosowanie
Przemysł drzewny Przemysł meblarski Obróbka metali Tworzywa sztuczne	Szlifowanie drewna, wykańczanie frontów meblowych Szlifowanie forniru, matowienie międzyoperacyjne Gratowanie, satynowanie, usuwanie tlenków Wygładzanie powierzchni, przygotowanie pod klejenie



Nasze głowice z systemem szczotek wymiennych dopasowujemy do różnych narzędzi ręcznych (np: wkrętarka, polerka, satyniarka, szlifierka itp.) jak i do większych maszyn stacjonarnych (np: szlifierki bębnowe, szlifierki przelotowe, szczotkarki itp.) z różnymi rodzajami uchwytów mocujących. [www.grindforce.pl](http://www.grindforce.pl)

# Głowice nabijane do czyszczenia i strukturyzacji

Głowice walcowe i talerzowe z drutem stalowym oraz włóknem Tynex. Wytrzymałe narzędzia do agresywnej obróbki i czyszczenia powierzchni

Głowice nabijane z drutem stalowym to solidne i trwałe narzędzia stosowane do intensywnych prac czyszczących, gratowania oraz obróbki zgrubej powierzchni metalowych, betonowych i drewnianych. Dzięki bezpośredniemu nabiciu drutu w korpus, głowice te charakteryzują się wysoką odpornością na obciążenia i długą żywotnością.

Głowice nabijane z Tynexem to narzędzia szlifiersko-czyszczące wykorzystywane w przemyśle drzewnym, metalowym i tworzyw sztucznych. Wypełnienie z włókna Tynex® ( poliamid PA6.12 z nasypem ściernym ) zapewnia doskonałe połączenie elastyczności i właściwości ściernych. Idealne do prac wymagających dokładnej kontroli nacisku, strukturyzacji, matowienia i szlifowania kształtowego.

## Zastosowanie głowic z drutem stalowym:

Materiał	Zastosowanie
Stal, żeliwo	• Usuwanie rdzy, zgorzeli, pozostałości po spawaniu
Aluminium	• Czyszczenie i matowienie powierzchni
Drewno twarde	• Strukturyzowanie i czyszczenie szczotkarskie
Beton, kamień	• Usuwanie zabrudzeń, porowatości, zanieczyszczeń

- Nabity materiał (drut)
- Drut stalowy pleciony
- Drut stalowy falisty 0,2/0,3/0,5mm
- Włókno Tynex



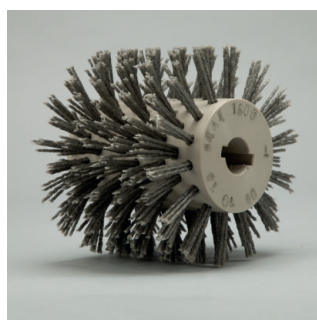
• Długość 25-70mm



Uchwyt mocujący dostosowywany do potrzeb Klienta

Głowica z tworzywa sztucznego:

- Średnica: Ø 30 - 200mm,
- Długość korpusu: 50 - 1500mm



## Zalety głowic nabijanych:

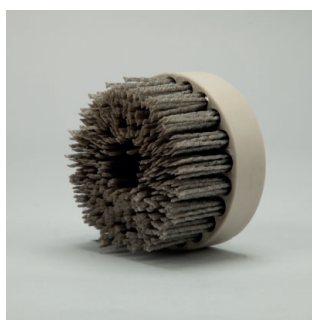
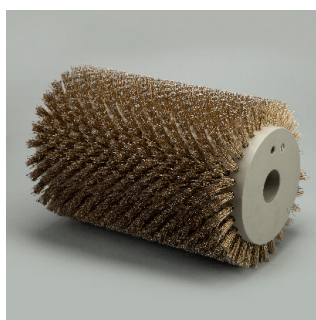
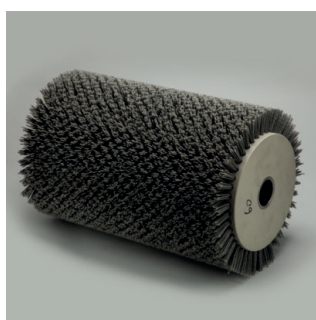
- Precyzyjna i równomierna obróbka
- Dostosowanie granulacji i długości włókien do zadania
- Nie zapycha się tak łatwo jak klasyczne materiały ściernie
- Wysoka agresywność czyszczenia
- Odporność na zużycie i pracę w trudnych warunkach
- Wykonanie pod konkretne maszyny lub procesy przemysłowe



Obróbka drewna, metalu, tworzyw sztucznych?  
Z naszymi głowicami i szczotkami możesz osiągnąć perfekcyjne wykończenie każdej powierzchni.

### Zastosowanie głowic z włóknem Tynex:

Materiał	Zastosowanie
Drewno (lite, fornir) MDF, płyty meblowe Metal (aluminium, stal nierdzewna) Tworzywa sztuczne	<ul style="list-style-type: none"> <li>• Strukturyzowanie, postarzanie, przygotowanie pod lakier</li> <li>• Matowienie, czyszczenie, szlifowanie krawędzi</li> <li>• Satynowanie, wygładzanie, usuwanie tlenków</li> <li>• Szorstkowanie, matowienie powierzchni</li> </ul>



Nasze głowice nabijane dopasowujemy do różnych narzędzi ręcznych (np: wkrętarka, polerka, satyniarka, szlifierka itp.) jak i do większych maszyn stacjonarnych (np: szlifierki bębnowe, szlifierki przelotowe, szczotkarki itp.) z różnymi rodzajami uchwytów mocujących.

# Materiały ścierne



Krażki ściernie w różnych formatach, granulacjach i ilością otworów odpylających

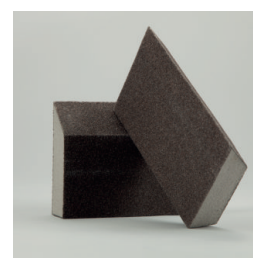
Średnica krażka:  
Ø 125, 150, 180, 225 mm

Gradacja  
P40 - P800

Ilość otworów  
odpylających:  
0, 6, 8, 9, 15, 17

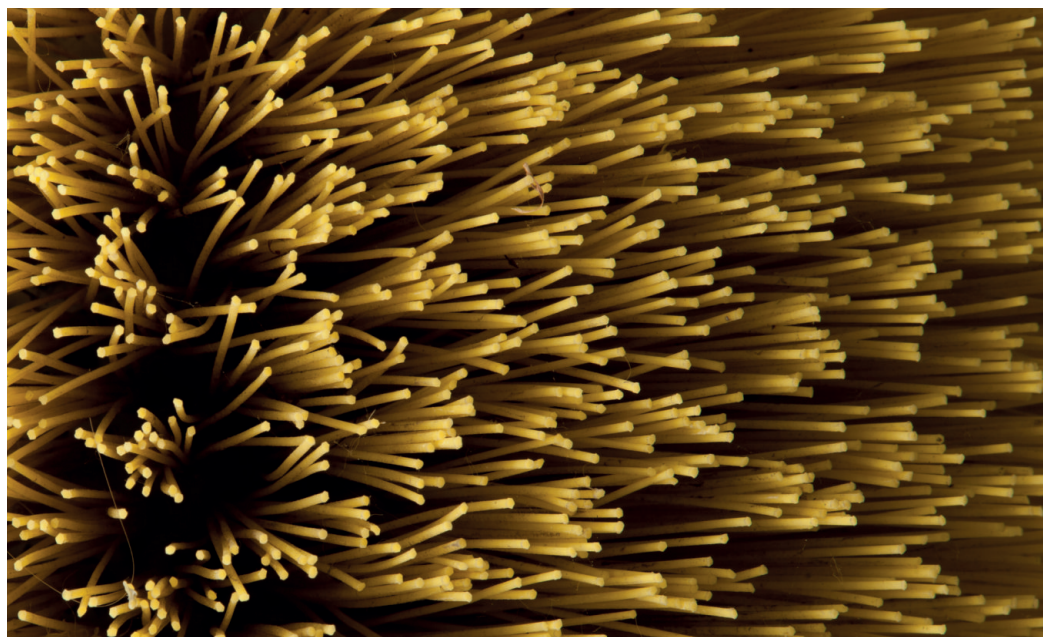
Krażki ściernie to uniwersalne materiały eksploatacyjne wykorzystywane w procesach ręcznego i maszynowego szlifowania drewna, metalu, tworzyw sztucznych oraz lakierów.

Oferujemy krażki w różnych średnicach, typach nasypu i granulacjach, dopasowane do konkretnych zadań i urządzeń - od szlifierek mimośrodowych, delt, szlifierek oscylacyjnych po głowice talerzowe.



W naszej ofercie posiadamy również tarcze lamelkowe, tarcze do cięcia i szlifowania, dyski fibrowe, arkusze ściernie, pasy bezkońcowe, klocki ściernie i inne.

# Nabijane głowice czyszczące i odpylające



## Głowice z naturalnym włosiem

Głowice nabijane z naturalnym włosiem - końskim lub Tampico - przeznaczone są do precyzyjnej i łagodnej obróbki powierzchni w przemyśle drzewnym, meblarskim, metalowym oraz tworzyw sztucznych.



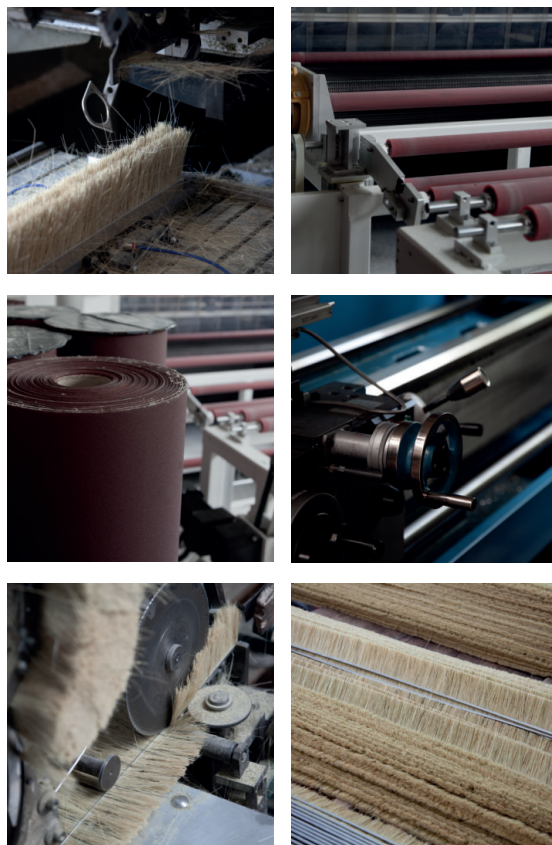
Charakteryzują się wysoką elastycznością, delikatnym dociskiem i antystatycznymi właściwościami, co czyni je idealnym wyborem do końcowego czyszczenia, odpylania i matowienia bez ryzyka uszkodzenia obrabianego materiału.

## Głowice z włosiem PP

Głowice z włosiem polipropylenowym (PP) to lekkie i odporne na wilgoć narzędzia szrotkujące, wykorzystywane głównie do czyszczenia, odpylania oraz lekkiego szrotkowania powierzchni.



Stosowane w przemyśle drzewnym, meblarskim, tworzyw sztucznych, przetwórstwie warzyw, owoców, jaj oraz utrzymaniu dróg. Dzięki odporności na chemikalia i działanie wody, włosie PP sprawdza się również w środowiskach o podwyższonej wilgotności oraz w systemach zraszających.



### Dział sprzedaży:

- Damian +48 790 590 765 [damian.wnek@grindforce.pl](mailto:damian.wnek@grindforce.pl)
- Tomasz +48 780 102 108 [tomasz.lagoda@grindforce.pl](mailto:tomasz.lagoda@grindforce.pl)
- Łukasz +48 797 645 939 [lukasz.slomka@grindforce.pl](mailto:lukasz.slomka@grindforce.pl)
- Tomasz +48 780 102 108 [tomasz.lagoda@grindforce.pl](mailto:tomasz.lagoda@grindforce.pl)

● Rynki zagraniczne

Podleśna 28D, 39-460 Nowa Dęba, Poland  
[www.grindforce.pl](http://www.grindforce.pl)